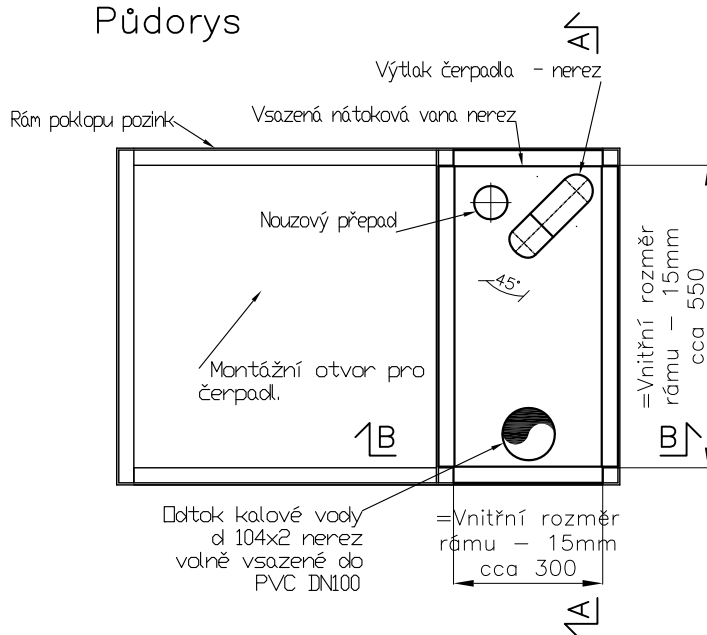
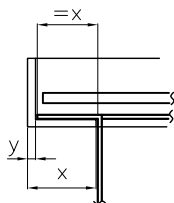


NÁTOKOVÁ VANA pro kontrolu kalové vody

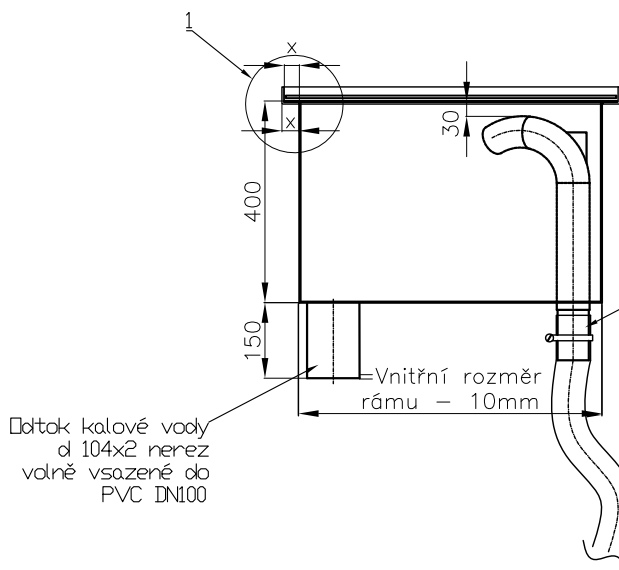
materiál: NEREZ 2 mm

Půdorys

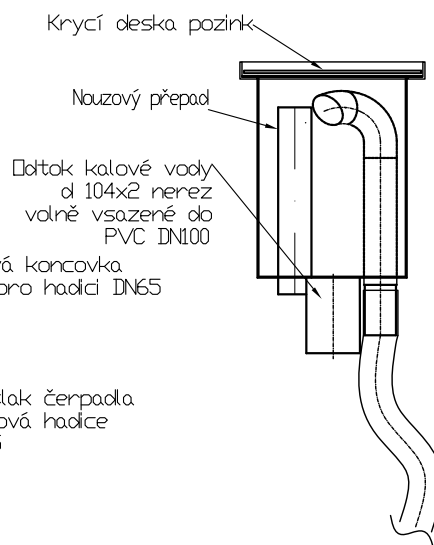
Detail 1



Řez A-A



Řez B-B



VYPRACOVAL	KONTROLOVAL	ZODP. PROJ.	HIP	PROVOD inž. spol. s r.o. V Podhájí 226/28 400 01 Ústí n/L tel.: 475 201 580 provod@provod.cz http://www.provod.cz 		
M. VASTL	I. ŠKAJS	Ing. P. PLICHTA	Ing. J. MALÁ			
						
STAV. ÚŘAD: MÚ TACHOV, ODBOR VÝSTAVBY A ÚZEMNÍHO PLÁNOVÁNÍ						
INVESTOR: OBEC BROD NAD TICHOU, BROD NAD TICHOU 96, 348 05				PLÁN	1x A4	ČÍSLO PARÉ
STAVBA: BROD NAD TICHOU - ČOV A SPLAŠKOVÁ KANALIZACE ČÁST ČOV D2.1 STROJNÍ DISPOZICE				STUPEŇ	PD k VZ	
				DATUM	9/2018	
				MĚŘÍTKO	1 : 15	
				kótováno v	mm	
OBSAH: DOKUMENTACE PRO ZADÁNÍ VEŘEJNÉ ZAKÁZKY NA STAVEBNÍ PRÁCE NÁTOKOVÁ VANA kalové vody				Č. ZAKÁZKY	299	D2.1-3.4
				Č. VÝKRESU		